

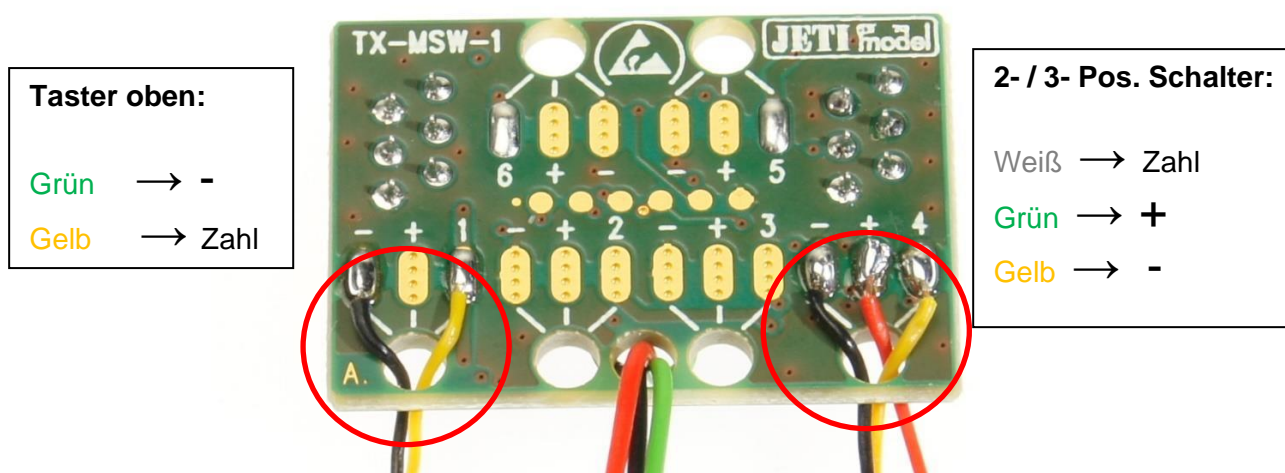
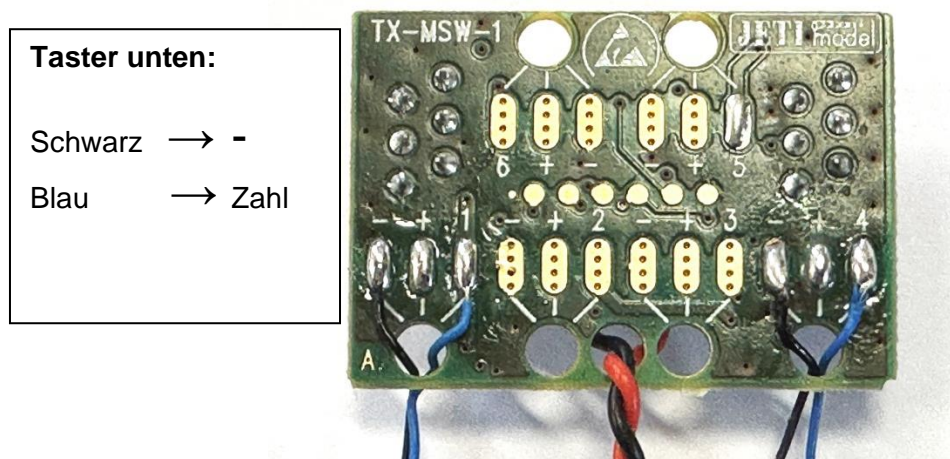
## Jeti MSW Erweiterungsplatine

für alle Jeti DC/DS Sender geeignet. Dieses Modul ermöglicht die Verbindung von 6 unabhängigen Gebern wie z.B. Schaltern oder Potenziometer. Es wird direkt im Sender auf der DPS Platte installiert und sein Ausgang wird auf dem internen PPM Steckplatz angesteckt.

### Montage

Die Rückplatte abschrauben und den Sender Akku abstecken.

Die Kabel der Schalter / Taster anlöten



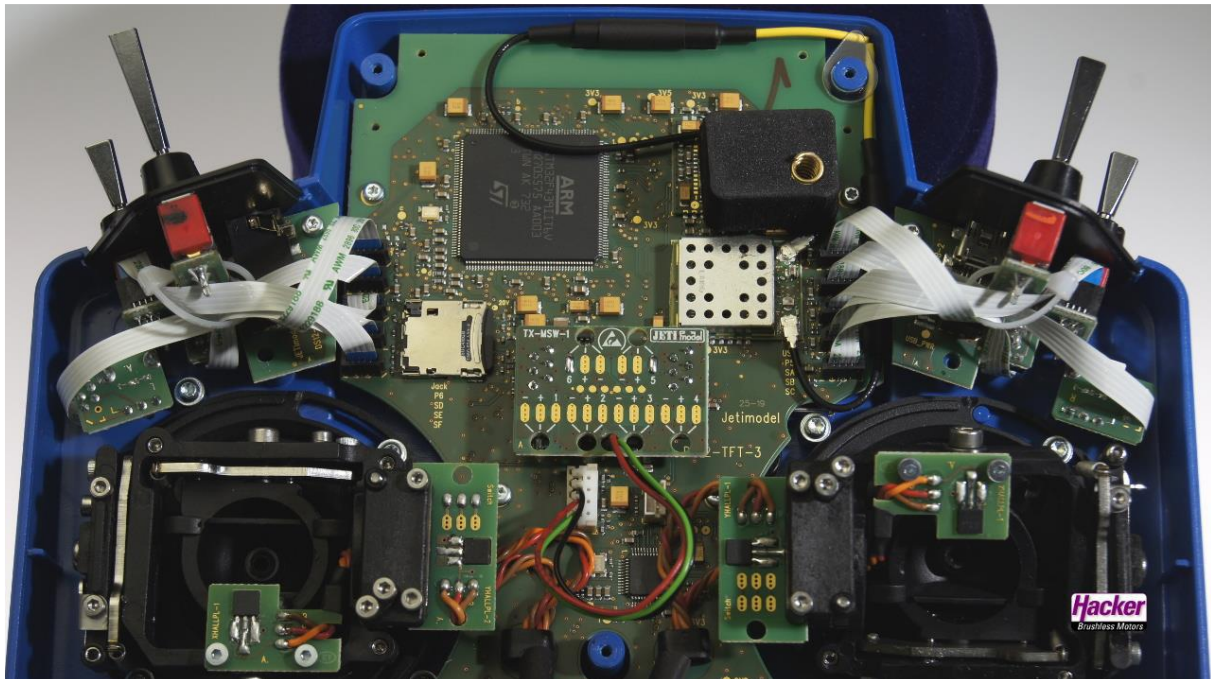
**Achtung:**

Das Bild zeigt die Kabelanschlüsse von Jeti Knüppelschaltern. Diese weichen von den Kabelfarben bei RC Technik Knüppelschaltern ab!

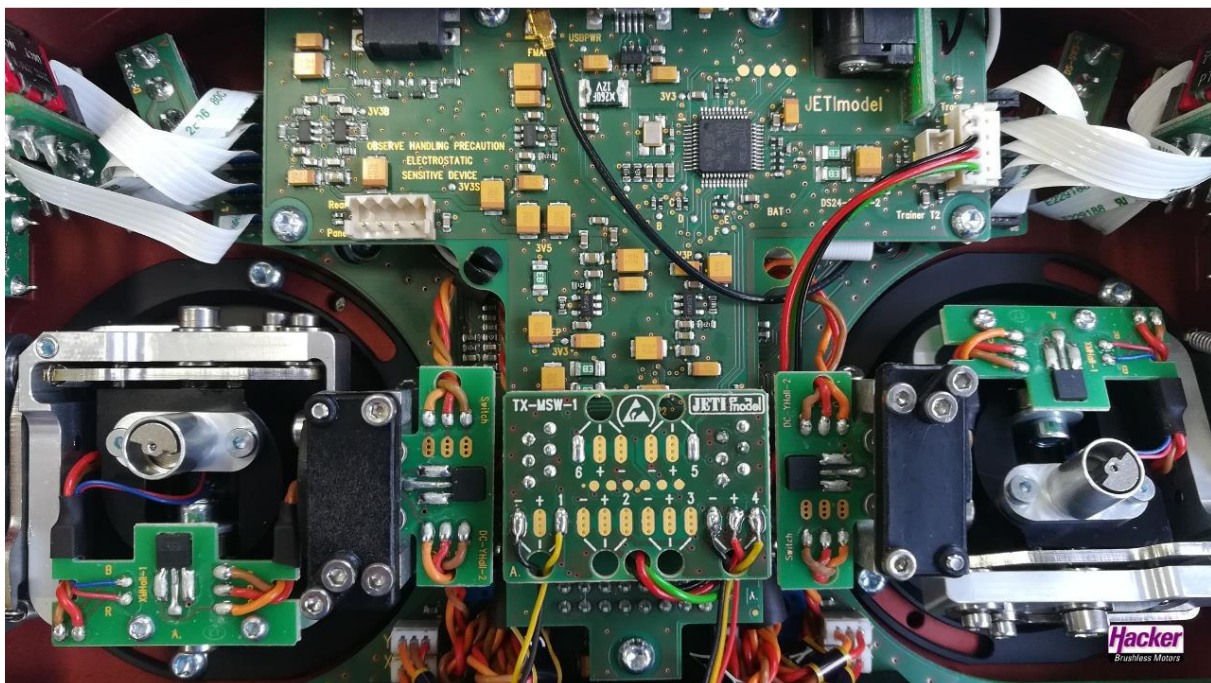
Das MSW Erweiterungsmodul mit dem internen PPM Eingang verbinden und wie im Folgenden gezeigt, auf den roten Steckplätzen aufstecken.

Sender Akku wieder anstecken und Senderrückplatte wieder verschrauben

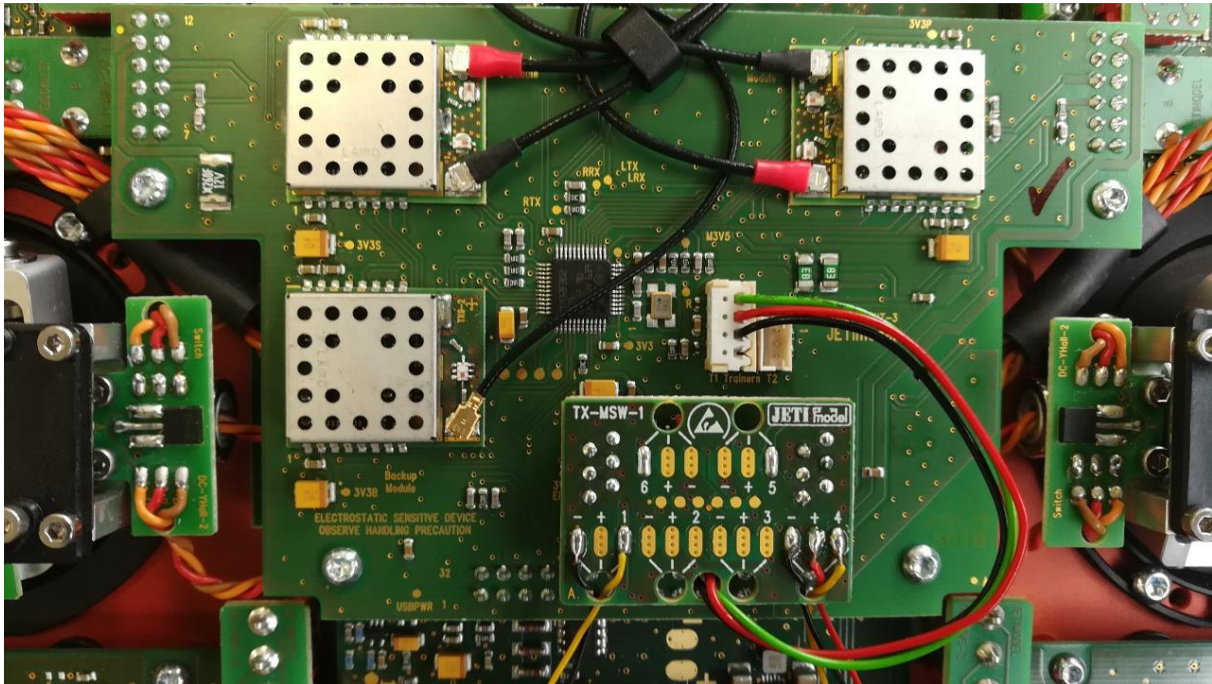
JETI Duplex DS-12:



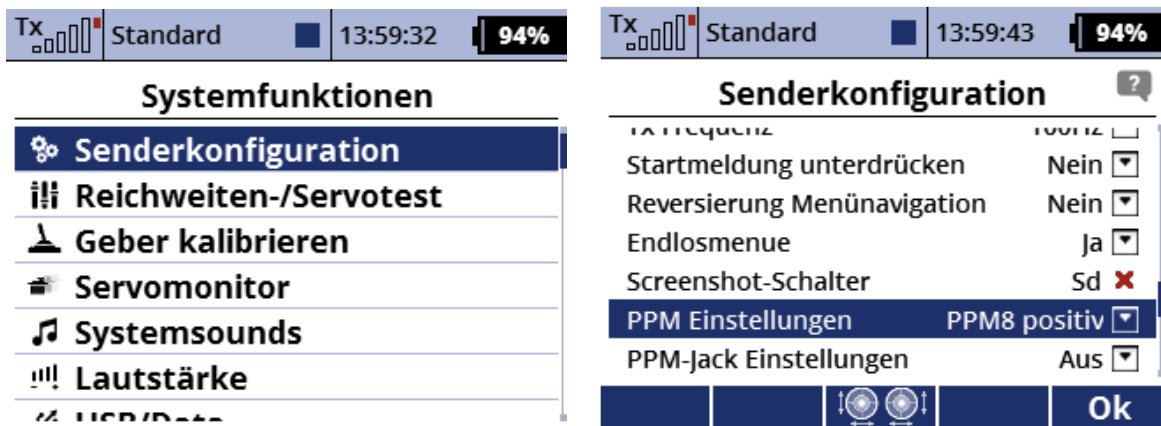
JETI Duplex DS-24:



JETI Duplex DC-24:



Einstellungen am Sender > Menü > Systemfunktionen > Senderkonfiguration:



Die Auswahl eines Gebers (hier im Beispiel einer Funktion) erfolgt wie gewohnt über das Anklicken des Gebers und der folgenden Geberauswahl.

Hier für Sender mit SW Stand 5.0 und Höher:

Tx Standard 12:04:33 95%

### Funktions+Geberzuordnung

Funktion	Geber	Trim	MaxTrim
2	Seite	P3	...
3	Drossel	P4	...
4	Klappen	P5	...
5	Test 1	...	...
6	Test2	...	...
7			

✕ Auto + ✕ Ok

Tx Standard 12:04:43 95%

### Geber auswählen

Bewegen Sie den gewünschten Geber in die Position EIN. Dieser Vorgang wird automatisch erkannt!

...

+ Ok

Tx Standard 12:04:52 95%

### Geber auswählen

- »?» Logische Schalter >>
- »?» Bewegungssensor >>
- »?» Sequenzer >>
- »?» **PPM Eingang** >>
- »?» Digitaltrimmung >>
- »?» Telemetriegeber >>

+ Ok

Tx Standard 12:05:21 95%

### Geber auswählen

- << <<
- CH1 PPM Eingang 1%
- CH2 PPM Eingang 1%
- CH3 PPM Eingang 2%
- CH4 PPM Eingang **100%**
- CH5 PPM Eingang 1%

+ Ok

Tx Standard 12:05:33 95%

### Geber auswählen

CH4

100%

Mitte Prop. Rev. Clr Ok

Tx Standard 12:06:05 95%

### Funktions+Geberzuordnung

Funktion	Geber	Trim	MaxTrim
2	Seite	P3	...
3	Drossel	P4	...
4	Klappen	P5	...
5	Test 1	CH4	...
6	Test2	CH1	...
7			

✕ Auto + ✕ Ok

**Hier für Sender mit SW Stand bis 4.28:**

Tx Standard 13:51:47 77%

**Funktions+Geberzuordnung**

Funktion	Geber	Trim	MaxTrim
4 Drossel	P4		...
5 Empf.	P6		...
6 Mode	Se		...
7 Test 1	...		...
8 Test 2	...		...

Auto + - Ok

Tx Standard 13:51:53 77%

**Geber auswählen**

Bewegen Sie den gewünschten Geber in die Position EIN. Dieser Vorgang wird automatisch erkannt!

...

Log. G<sub>SENS.</sub> A+B Mx Apps

Tx Standard 13:52:27 77%

**Geber auswählen**

Tr5	Trim	0%
Tr6	Trim	0%
CH1	PPM Eingang	0%
CH2	PPM Eingang	0%
CH3	PPM Eingang	0%
CH4	PPM Eingang	0%

Log. G<sub>SENS.</sub> A+B Mx Apps

Tx Standard 13:52:32 77%

**Geber auswählen**

0% **CH4**

Mitte Prop. Rev. Clr Ok

Tx Standard 13:52:49 77%

**Funktions+Geberzuordnung**

Funktion	Geber	Trim	MaxTrim
4 Drossel	P4		...
5 Empf.	P6		...
6 Mode	Se		...
7 Test 1	CH4		...
8 Test 2	CH1		...

Auto + - Ok