

## Taster-Schalter Modul / Flip-Flop module

Mit dem **Taster-Schalter Modul** kann der Taster im Knüppelschalter zu einem Schalter umgewandelt werden. Als Taster ist die Funktion ein, solange der Taster gedrückt wird. Als Schalter wird die Funktion bei jeder Betätigung umgeschaltet (Toggle Flip-Flop).

Ideal für Sender wie **Graupner MC-32 Hott, MC19, MC22, MC24, Futaba FX-20, FX-30, T18MZ, T14** usw. die keine softwareseitige Umschaltmöglichkeit besitzt, aus einem Taster einen Umschalter zu generieren.

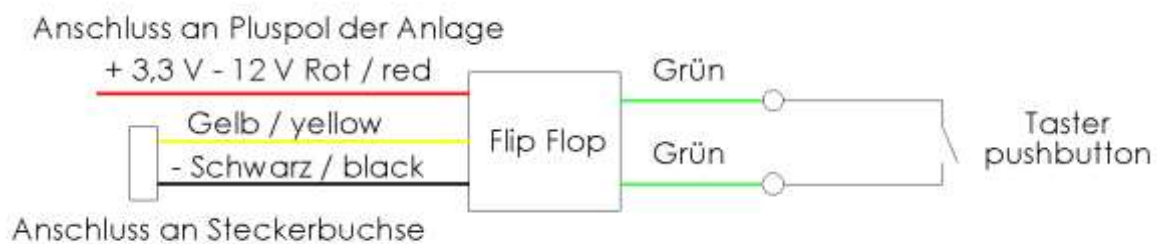
Für Graupner MC-20 Hott, Futaba FX-32 usw. nicht notwendig, da diese Anlage bereits diese Möglichkeit bietet.

Betriebsspannung: 3,3 - 12V

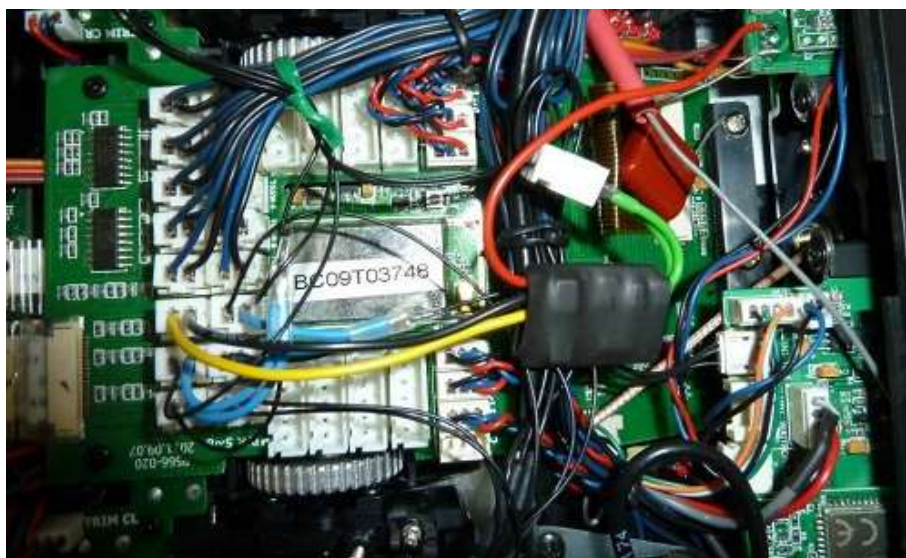
### Einbau:

Die beiden grünen Anschlusskabel werden mit dem Taster verlötet. Der 2-pol. Stecker (System Graupner) wird an einen Schalter-Stecker gesteckt. Bei anderen Systemen die benötigten Stecker verwenden.

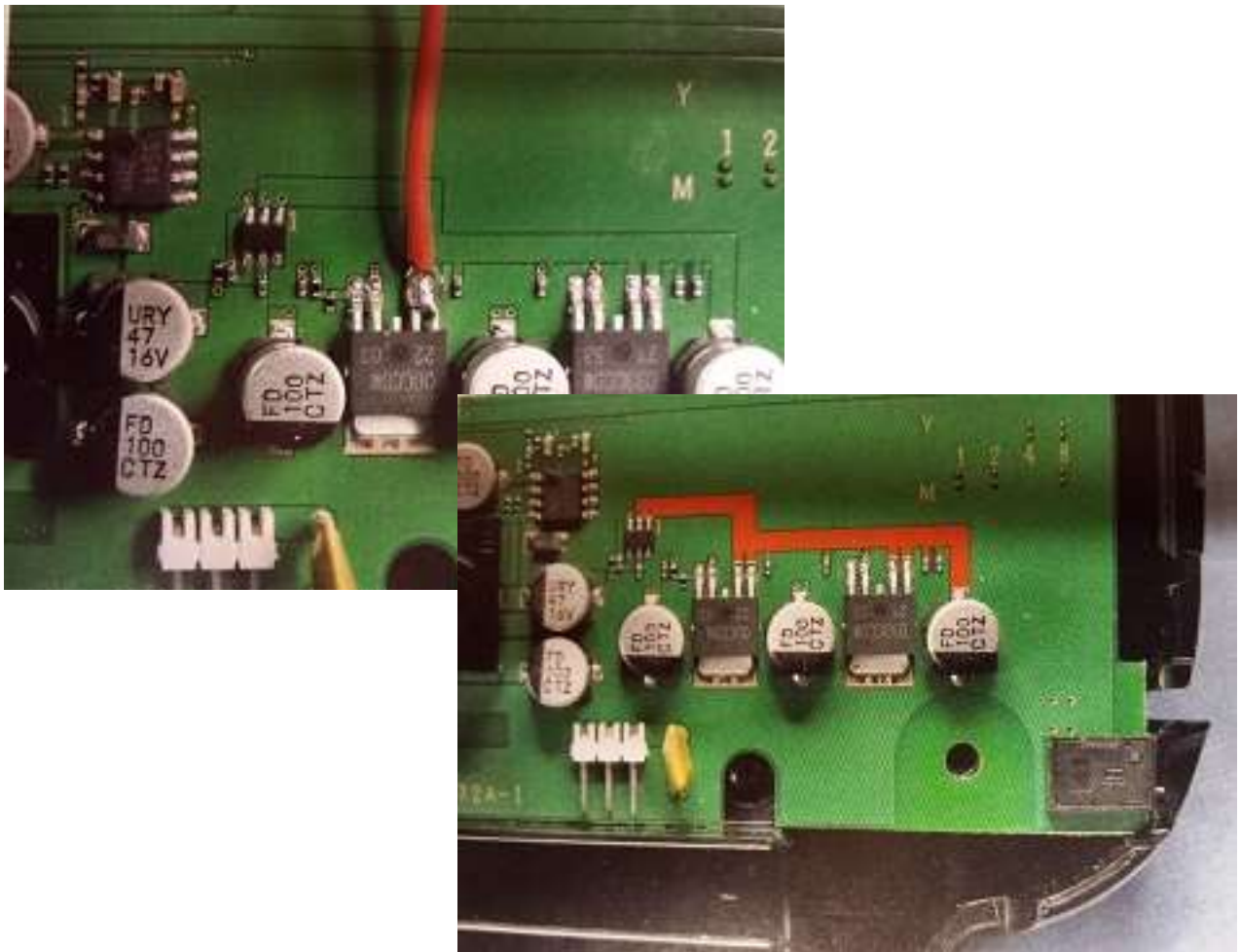
Das rote Kabel wird an einem Plus Anschluss angeschlossen. Dazu vom Senderakku rückwärts suchen (mit einem Voltmeter). An einer geeigneten Stelle anlöten.



### Graupner MC-32 Hott



### Futaba T14-SG



### Multiplex Royal Evo und Pro

